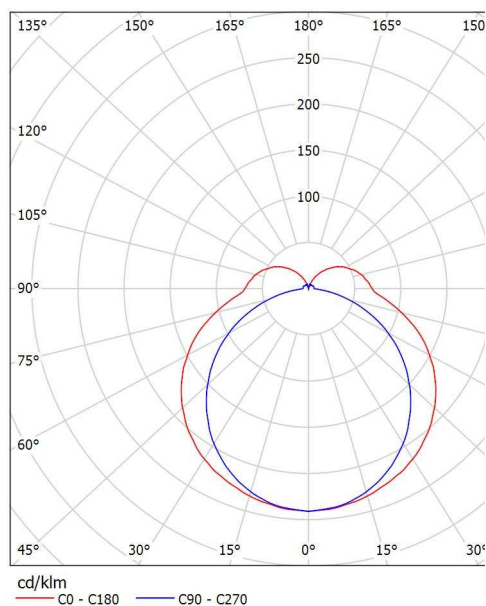


Zpracovatel
Telefon
Fax
e-mail

TREVOS LINEA 1.4ft 4400/840 LED interiérové, stropní přisazené / D

Výstup světla 1:

Obrázek svítidla najdete v našem katalogu svítidel.



Klasifikace svítidel dle CIE: 84
Kód CIE Flux Code: 40 69 89 84 99

Výstup světla 1:

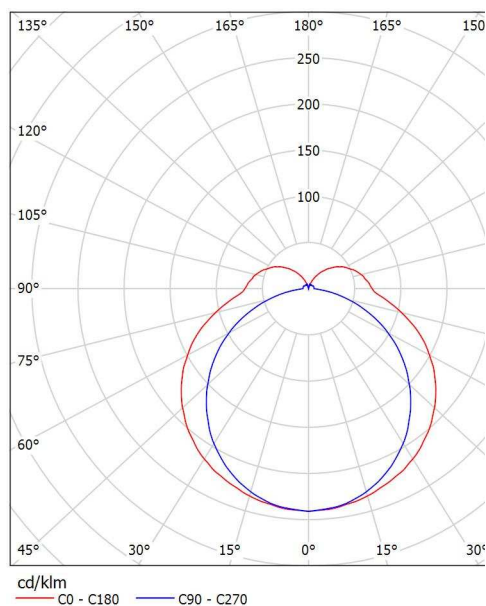
Vyhodnocení oslnění dle UGR									
p Strop	70	70	50	50	30	70	70	50	50
p Stěny	50	30	50	30	30	50	30	50	30
p Podlaha	20	20	20	20	20	20	20	20	20
Velikost místnosti X Y	Směr pohledu napříč k ose lampy					Podélný směr k ose			
2H	2H	16,7	17,9	17,2	18,4	19,0	16,2	17,4	18,6
	3H	18,8	19,9	19,3	20,4	21,0	17,8	19,0	19,6
	4H	19,6	20,7	20,2	21,2	21,8	18,5	19,5	19,9
	6H	20,4	21,4	21,0	21,9	22,6	18,9	19,8	19,9
	8H	20,8	21,7	21,3	22,3	22,9	19,0	19,9	19,9
4H	12H	21,1	22,0	21,7	22,6	23,2	19,1	20,0	19,9
	2H	17,2	18,3	17,8	18,8	19,4	16,8	17,8	18,6
	3H	19,5	20,4	20,1	21,0	21,6	18,7	19,6	19,9
	4H	20,5	21,3	21,1	21,9	22,6	19,5	20,3	20,7
	6H	21,5	22,2	22,1	22,8	23,5	20,0	20,7	20,9
8H	8H	21,9	22,6	22,6	23,2	24,0	20,2	20,8	20,9
	12H	22,3	22,9	23,0	23,6	24,4	20,3	20,9	21,0
	4H	20,8	21,5	21,5	22,1	22,8	19,9	20,5	20,7
	6H	22,0	22,5	22,6	23,2	24,0	20,6	21,2	21,3
	8H	22,5	23,0	23,2	23,7	24,5	20,9	21,4	21,5
12H	12H	23,1	23,5	23,8	24,2	25,1	21,1	21,6	21,7
	4H	20,8	21,4	21,5	22,1	22,8	20,0	20,6	20,7
	6H	22,0	22,5	22,7	23,2	24,0	20,8	21,3	21,4
	8H	22,7	23,1	23,4	23,8	24,6	21,2	21,6	21,7
	Variance polohy pozorovatele pro vzdálenosti svítidel S								
S = 1,0H	+0,1 / -0,1					+0,1			
S = 1,5H	+0,2 / -0,3					+0,2			
S = 2,0H	+0,3 / -0,5					+0,3			
Standardní tabulka	BK08					BH			
Korekturní sčítanec	1,9					-			
Korigované oslnění indice, vztahy na 3720lm Celkový světelný tok									

Zpracovatel
Telefon
Fax
e-mail

TREVOS LINEA 1.4ft 3200/840 LED interiérové, stropní přisazené / D

Výstup světla 1:

Obrázek svítidla najdete v našem katalogu svítidel.



Klasifikace svítidel dle CIE: 84
Kód CIE Flux Code: 40 69 89 84 99

Výstup světla 1:

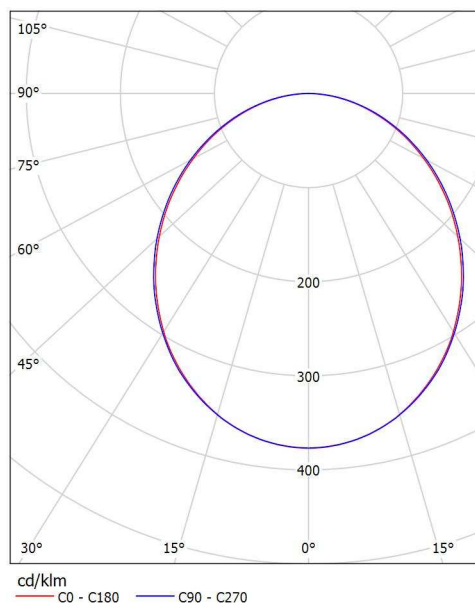
Vyhodnocení oslňení dle UGR									
p Strop	70	70	50	50	30	70	70		
p Stěny	50	30	50	30	30	50	30		
p Podlaha	20	20	20	20	20	20	20		
Velikost místnosti X Y	Směr pohledu napříč k ose lampy					Podélný směr k ose			
2H	2H	15.6	16.9	16.1	17.4	17.9	15.1	16.3	16.1
	3H	17.7	18.8	18.2	19.3	19.9	16.8	17.9	17.9
	4H	18.5	19.6	19.1	20.1	20.7	17.4	18.4	18.1
	6H	19.3	20.3	19.9	20.9	21.5	17.8	18.8	18.1
	8H	19.7	20.6	20.3	21.2	21.8	17.9	18.8	18.1
4H	12H	20.0	20.9	20.6	21.5	22.1	18.0	18.9	18.1
	2H	16.1	17.2	16.7	17.7	18.3	15.7	16.7	16.1
	3H	18.4	19.3	19.0	19.9	20.5	17.6	18.5	18.1
	4H	19.4	20.2	20.1	20.9	21.5	18.4	19.2	18.1
	6H	20.4	21.1	21.0	21.7	22.5	18.9	19.6	18.1
8H	8H	20.8	21.5	21.5	22.1	22.9	19.1	19.8	18.1
	12H	21.2	21.8	21.9	22.5	23.3	19.2	19.8	18.1
	4H	19.7	20.4	20.4	21.0	21.8	18.8	19.5	18.1
	6H	20.9	21.4	21.6	22.1	22.9	19.6	20.1	20.2
	8H	21.4	21.9	22.1	22.6	23.4	19.8	20.3	20.2
12H	12H	22.0	22.4	22.7	23.2	24.0	20.0	20.5	20.2
	4H	19.7	20.3	20.4	21.0	21.7	18.9	19.5	18.1
	6H	20.9	21.4	21.6	22.1	22.9	19.7	20.2	20.2
	8H	21.6	22.0	22.3	22.7	23.5	20.1	20.5	20.2
Variace polohy pozorovatele pro vzdálenosti světlic 5									
S = 1.0H	+0.1 / -0.1					+0.1			
S = 1.5H	+0.2 / -0.3					+0.2			
S = 2.0H	+0.3 / -0.5					+0.3			
Standardní tabulka	BK06					B			
Korekturní sčítanec	1.9					-			
Korigované oslňovací indexy, vztažené na 2720lm Celkový světelný tok									

Zpracovatel
Telefon
Fax
e-mail

**TREVOS NAOS 2.4ft 5200/840 kovové interiérové LED svítidlo na zavěšení, č
ke stropu / Datový lis**

Výstup světla 1:

Obrázek svítidla najdete v našem katalogu svítidel.



Klasifikace svítidel dle CIE: 100
Kód CIE Flux Code: 49 79 95 100 100

Výstup světla 1:

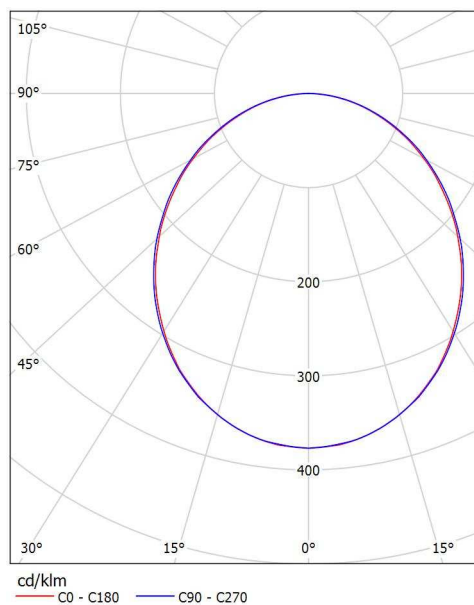
Vyhodnocení oslnění dle UGR										
p Strop		70	70	50	50	30	70	70	50	30
p Stěny		50	30	50	30	30	50	30	50	30
p Podlaha		20	20	20	20	20	20	20	20	20
Velikost místnosti X Y		Směr pohledu nadřiz k ose lampy					Podélný směr k ose			
2H	2H	19,7	21,0	20,0	21,3	21,5	19,9	21,2	20,2	21,5
	3H	21,5	22,7	21,8	22,9	23,2	21,7	22,9	22,0	23,3
	4H	22,2	23,3	22,5	23,6	23,9	22,4	23,5	22,6	23,8
	6H	22,7	23,7	23,0	24,0	24,3	22,9	24,0	23,1	24,4
	8H	22,9	23,9	23,2	24,2	24,5	23,1	24,1	23,2	24,5
4H	12H	23,0	23,9	23,4	24,3	24,6	23,3	24,2	23,4	24,7
	2H	20,3	21,4	20,7	21,7	22,0	20,4	21,6	20,7	21,9
	3H	22,3	23,3	22,7	23,6	23,9	22,5	23,4	22,8	23,7
	4H	23,1	24,0	23,5	24,3	24,7	23,3	24,2	23,6	24,5
	6H	23,8	24,5	24,2	24,9	25,3	24,0	24,8	24,4	25,1
8H	8H	24,0	24,7	24,5	25,1	25,5	24,3	25,0	24,7	25,4
	12H	24,2	24,8	24,6	25,2	25,7	24,5	25,1	24,8	25,5
	4H	23,5	24,1	23,9	24,5	25,0	23,6	24,3	24,0	24,7
	6H	24,3	24,8	24,7	25,3	25,7	24,5	25,0	24,8	25,3
	8H	24,6	25,1	25,1	25,5	26,0	24,8	25,3	25,1	25,6
12H	12H	24,8	25,3	25,3	25,7	26,2	25,1	25,5	25,3	25,7
	4H	23,5	24,1	24,0	24,5	25,0	23,7	24,3	24,1	24,7
	6H	24,4	24,9	24,8	25,3	25,8	24,6	25,1	24,9	25,4
8H	24,7	25,2	25,2	25,6	26,1	25,0	25,4	25,2	25,7	
Variance polohy pozorovatele pro vzdálenosti svítidel S										
S = 1,0H		+0,1 / -0,1					+0,1			
S = 1,5H		+0,2 / -0,3					+0,2			
S = 2,0H		+0,4 / -0,7					+0,4			
Standardní tabulka		BK06					BK06			
Korekční sčítanec		2,4					2,4			
Korigované oslnění indice, vztažené na 4280lm Celkový světelný tok										

Zpracovatel
Telefon
Fax
e-mail

**TREVOS NAOS 1.5ft 4000/840 kovové interiérové LED svítidlo na zavěšení, č
ke stropu / Datový lis**

Výstup světla 1:

Obrázek svítidla najdete v našem katalogu svítidel.



Klasifikace svítidel dle CIE: 100
Kód CIE Flux Code: 49 79 95 100 100

Výstup světla 1:

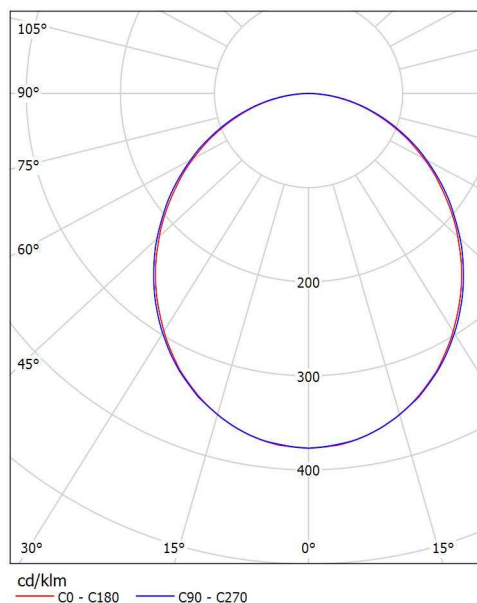
Vyhodnocení oslnění dle UGR										
p Strop		70	70	50	50	30	70	70	50	30
p Stěny		50	30	50	30	30	50	30	50	30
p Podlaha		20	20	20	20	20	20	20	20	20
Velikost místnosti X Y		Směr pohledu napříč k ose lampy					Podélný směr k ose			
2H	2H	19.7	21.0	20.0	21.3	21.5	19.9	21.2	20.0	21.5
	3H	21.5	22.7	21.8	22.9	23.2	21.7	22.9	21.8	23.2
	4H	22.1	23.3	22.5	23.5	23.8	22.4	23.5	22.5	23.8
	6H	22.7	23.7	23.0	24.0	24.2	22.9	24.0	23.0	24.2
	8H	22.8	23.8	23.2	24.1	24.5	23.1	24.1	23.2	24.5
	12H	22.9	23.9	23.3	24.2	24.6	23.3	24.2	23.3	24.6
4H	2H	20.3	21.4	20.7	21.7	22.0	20.4	21.6	20.7	22.0
	3H	22.3	23.2	22.7	23.6	23.9	22.5	23.4	22.7	23.9
	4H	23.1	24.0	23.5	24.3	24.7	23.3	24.2	23.5	24.7
	6H	23.8	24.5	24.2	24.9	25.3	24.0	24.8	24.2	25.3
	8H	24.0	24.7	24.4	25.1	25.5	24.3	25.0	24.4	25.5
	12H	24.1	24.8	24.6	25.2	25.6	24.5	25.1	24.6	25.6
8H	4H	23.4	24.1	23.9	24.5	24.9	23.6	24.3	24.1	24.9
	6H	24.2	24.8	24.7	25.2	25.7	24.5	25.0	24.8	25.7
	8H	24.6	25.0	25.0	25.5	26.0	24.8	25.3	25.3	26.0
	12H	24.8	25.2	25.3	25.7	26.2	25.1	25.5	25.7	26.2
12H	4H	23.5	24.1	23.9	24.5	24.9	23.7	24.3	24.1	24.9
	6H	24.3	24.8	24.8	25.3	25.7	24.5	25.0	24.8	25.7
	8H	24.7	25.1	25.2	25.6	26.1	24.9	25.4	25.2	26.1
Variace polohy pozorovatele pro vzdálenosti světlé S										
S = 1.0H		+0.1 / -0.1					+0.1			
S = 1.5H		+0.2 / -0.3					+0.2			
S = 2.0H		+0.4 / -0.7					+0.4			
Standardní tabulka		BK06					BK06			
Korektní sčítanec		3.3					3.3			
Korigované oslnění indice, vztažené na 3230lm Celkový světelný tok										

Zpracovatel
Telefon
Fax
e-mail

**TREVOS NAOS 1.5ft 3250/840 kovové interiérové LED svítidlo na zavěšení, č
ke stropu / Datový lis**

Výstup světla 1:

Obrázek svítidla najdete v našem katalogu svítidel.



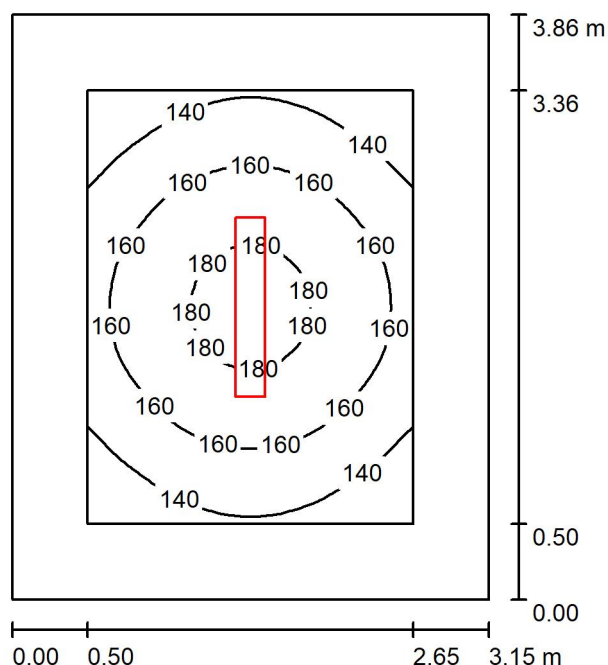
Klasifikace svítidel dle CIE: 100
Kód CIE Flux Code: 49 79 95 100 100

Výstup světla 1:

Vyhodnocení oslnění dle UGR										
p Strop		70	70	50	50	30	70	70	50	30
p Stěny		50	30	50	30	30	50	30	50	30
p Podlaha		20	20	20	20	20	20	20	20	20
Velikost místnosti X Y		Směr pohledu napříč k ose lampy					Podélný směr k ose			
2H	2H	18.9	20.2	19.2	20.5	20.7	19.1	20.4	19.1	20.7
	3H	20.7	21.5	21.0	22.2	22.4	20.9	22.1	21.0	22.4
	4H	21.4	22.5	21.7	22.8	23.0	21.6	22.8	21.7	23.0
	6H	21.9	22.9	22.2	23.2	23.5	22.1	23.2	22.2	23.5
	8H	22.0	23.0	22.4	23.3	23.7	22.3	23.3	22.4	23.7
	12H	22.1	23.1	22.5	23.4	23.8	22.5	23.4	22.6	23.8
4H	2H	19.5	20.6	19.9	20.9	21.2	19.6	20.8	20.1	21.2
	3H	21.5	22.4	21.9	22.8	23.1	21.7	22.6	22.1	23.1
	4H	22.3	23.2	22.7	23.5	23.9	22.5	23.4	22.8	23.9
	6H	23.0	23.7	23.4	24.1	24.5	23.2	24.0	23.7	24.5
	8H	23.2	23.9	23.6	24.3	24.7	23.5	24.2	23.9	24.7
	12H	23.3	24.0	23.8	24.4	24.8	23.7	24.3	24.1	24.8
8H	4H	22.6	23.3	23.1	23.7	24.1	22.8	23.5	23.2	24.1
	6H	23.4	24.0	23.9	24.4	24.9	23.7	24.2	24.0	24.9
	8H	23.8	24.3	24.2	24.7	25.2	24.0	24.5	24.3	25.2
	12H	24.0	24.4	24.5	24.9	25.4	24.3	24.7	24.4	25.4
	4H	22.7	23.3	23.1	23.7	24.1	22.9	23.5	23.2	24.1
	6H	23.5	24.0	24.0	24.5	25.0	23.8	24.2	24.1	25.0
12H	8H	23.9	24.3	24.4	24.8	25.3	24.1	24.6	24.2	25.3
Variace polohy pozorovatele pro vzdálenosti světlů S										
S = 1.0H		+0.1								
S = 1.5H		+0.2								
S = 2.0H		+0.4								
Standardní tabulka		BK06								
Korektní sčítanec		3.3								
Korigované oslnění indice, vztažené na 2570lm Celkový světelný tok										

Zpracovatel
Telefon
Fax
e-mail

1.14 vstupná hala (100lx)



Výška místnosti: 3.000 m, Montážní výška: 3.000 m, Činitel údržby: 0.80

Hodnoty v Lux,

Plocha	ρ [%]	E_m [lx]	E_{min} [lx]	E_{max} [lx]
Uživatelská úroveň	/	157	120	186
Podlaha	20	137	89	185
Strop	70	40	28	46
Stěny (4)	50	92	33	162

Uživatelská úroveň:

Výška: 0.000 m
Rastr: 32 x 32 Body
Okrajová zóna: 0.500 m

UGR

Levá stěna
Spodní stěna
(CIE, SHR = 1.00.)

Podél-
Příčně
k ose

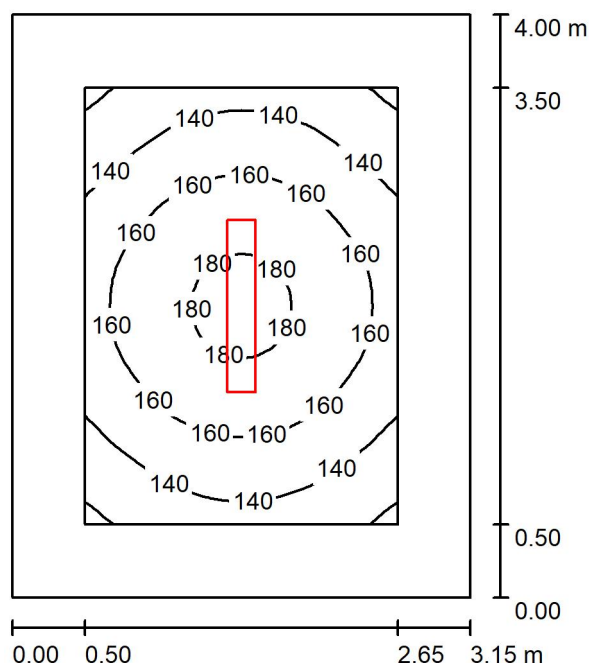
Poměr intenzity osvětlení (podle LG7): Stěny / pracovní rovina: 0.580, Strop / pracovní rovina: 0.25

Kusovník svítidel

Č.	ks	Označení (Opravný faktor)	Φ (Svítidlo) [lm]	Φ (Zdroje:)
1	1	TREVOS NAOS 2.4ft 5200/840 kovové interiérové LED svítidlo na zavěšení, či přisazení ke stropu (1.000)	4279	4
Celkem:			4279	4

Specifický příkon: $2.88 \text{ W/m}^2 = 1.83 \text{ W/m}^2/100 \text{ lx}$ (Základní plocha: 12.16 m^2)

1.20 chodba (100lx)



Výška místnosti: 3.000 m, Montážní výška: 3.000 m, Činitel údržby: 0.80

Hodnoty v Lux,

Plocha	ρ [%]	E_m [lx]	E_{min} [lx]	E_{max} [lx]
Uživatelská úroveň	/	154	116	185
Podlaha	20	134	87	184
Strop	70	39	26	44
Stěny (4)	50	89	32	160

Uživatelská úroveň:

Výška: 0.000 m
Rastr: 32 x 32 Body
Okrajová zóna: 0.500 m

UGR

Levá stěna
Spodní stěna
(CIE, SHR = 1.00.)

Podél-
Příčně
k ose

Poměr intenzity osvětlení (podle LG7): Stěny / pracovní rovina: 0.571, Strop / pracovní rovina: 0.25

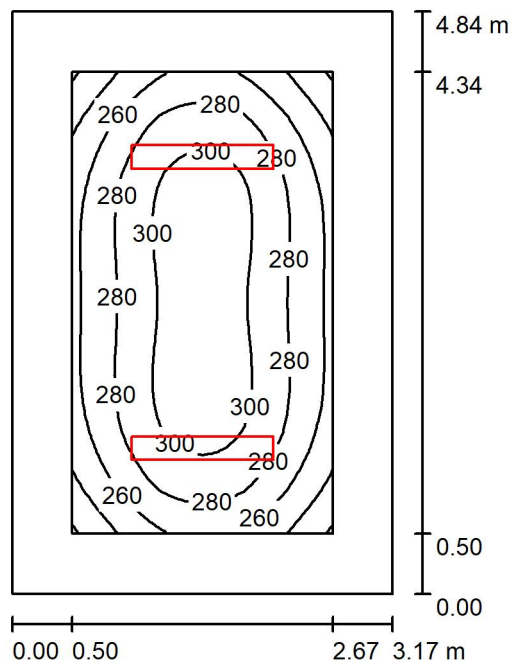
Kusovník svítidel

Č.	ks	Označení (Opravný faktor)	Φ (Svítidlo) [lm]	Φ (Zdroje:)
1	1	TREVOS NAOS 2.4ft 5200/840 kovové interiérové LED svítidlo na zavěšení, či přisazení ke stropu (1.000)	4279	4
Celkem:			4279	4

Specifický příkon: $2.78 \text{ W/m}^2 = 1.80 \text{ W/m}^2/100 \text{ lx}$ (Základní plocha: 12.60 m^2)

Zpracovatel
Telefon
Fax
e-mail

1.27 šatna (200lx)



Výška místnosti: 3.000 m, Montážní výška: 2.600 m, Činitel údržby: 0.80

Hodnoty v Lux,

Plocha	ρ [%]	E_m [lx]	E_{min} [lx]	E_{max} [lx]
Uživatelská úroveň	/	279	219	310
Podlaha	20	248	159	312
Strop	70	61	45	70
Stěny (4)	50	145	42	272

Uživatelská úroveň:

Výška: 0.000 m
Rastr: 32 x 32 Body
Okrajová zóna: 0.500 m

UGR

Levá stěna
Spodní stěna
(CIE, SHR = 1.00.)

Podél-
Příčně
k ose

Poměr intenzity osvětlení (podle LG7): Stěny / pracovní rovina: 0.518, Strop / pracovní rovina: 0.21

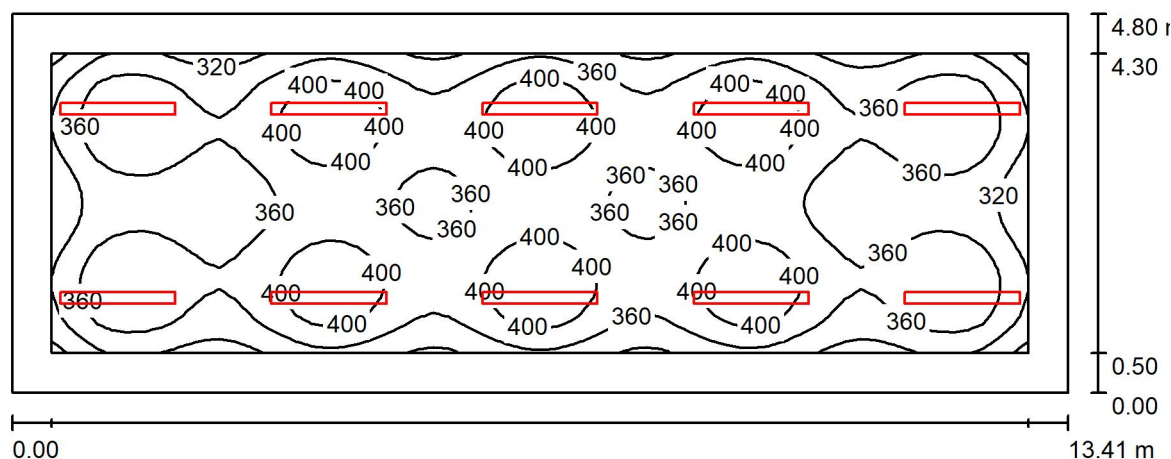
Kusovník svítidel

Č.	ks	Označení (Opravný faktor)	Φ (Svítidlo) [lm]	Φ (Zdroje:)
1	2	TREVOS NAOS 2.4ft 5200/840 kovové interiérové LED svítidlo na zavěšení, či přisazení ke stropu (1.000)	4279	4
Celkem:			8558	8

Specifický příkon: $4.56 \text{ W/m}^2 = 1.63 \text{ W/m}^2/100 \text{ lx}$ (Základní plocha: 15.34 m^2)

Zpracovatel
Telefon
Fax
e-mail

1.26 herňa (300lx)



Výška místnosti: 3.000 m, Montážní výška: 2.600 m, Činitel údržby: 0.80

Hodnoty v Lux,

Plocha	ρ [%]	E_m [lx]	E_{min} [lx]	E_{max} [lx]
Uživatelská úroveň	/	370	271	437
Podlaha	20	300	181	358
Strop	70	69	51	76
Stěny (4)	50	163	51	266

Uživatelská úroveň:

Výška: 0.750 m
Rastr: 64 x 32 Body
Okrajová zóna: 0.500 m

UGR

Levá stěna
Spodní stěna
(CIE, SHR = 1.00.)

Podél-
Příčně
k ose

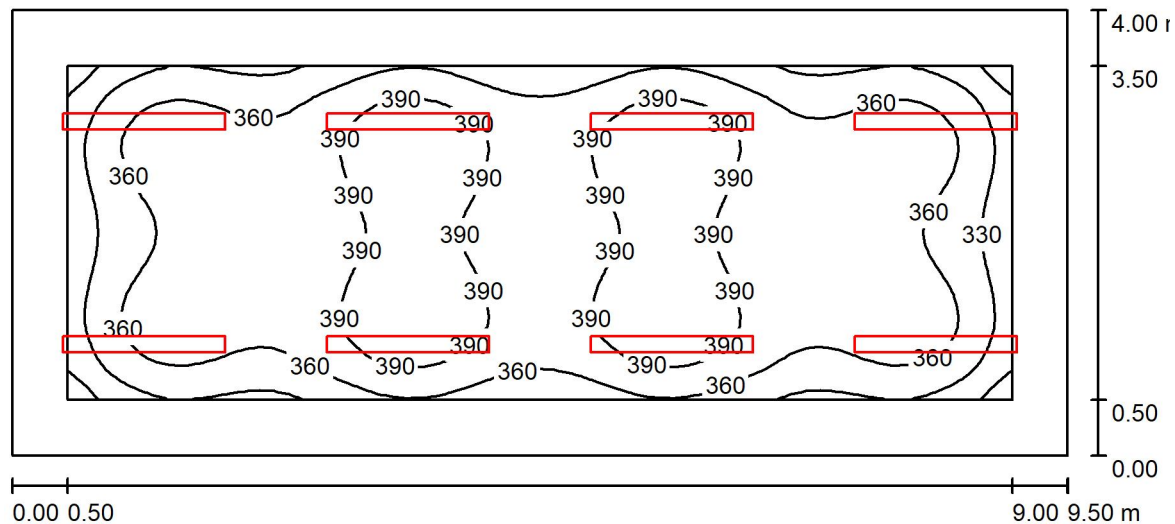
Poměr intenzity osvětlení (podle LG7): Stěny / pracovní rovina: 0.433, Strop / pracovní rovina: 0.18

Kusovník svítidel

Č.	ks	Označení (Opravný faktor)	Φ (Svítidlo) [lm]	Φ (Zdroje:)
1	10	TREVOS NAOS 1.5ft 4000/840 kovové interiérové LED svítidlo na zavěšení, či přísazení ke stropu (1.000)	3229	32290
Celkem:			32290	32290

Specifický příkon: $4.20 \text{ W/m}^2 = 1.13 \text{ W/m}^2/100 \text{ lx}$ (Základní plocha: 64.35 m^2)

1.15 spálňa (300lx)



Výška místnosti: 3.000 m, Montážní výška: 2.600 m, Činitel údržby: 0.80

Hodnoty v Lux,

Plocha	ρ [%]	E_m [lx]	E_{min} [lx]	E_{max} [lx]
Uživatelská úroveň	/	369	282	412
Podlaha	20	289	180	346
Strop	70	70	52	79
Stěny (4)	50	168	50	288

Uživatelská úroveň:

Výška: 0.750 m
Rastr: 64 x 32 Body
Okrajová zóna: 0.500 m

UGR

Levá stěna
Spodní stěna
(CIE, SHR = 1.00.)

Podél-
Příčně
k ose

Poměr intenzity osvětlení (podle LG7): Stěny / pracovní rovina: 0.462, Strop / pracovní rovina: 0.19

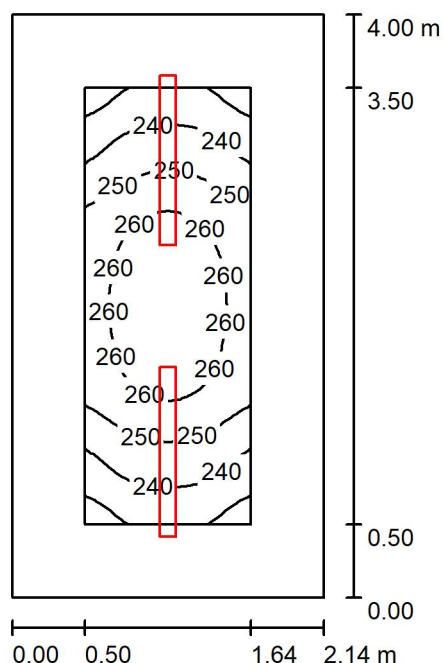
Kusovník svítidel

Č.	ks	Označení (Opravný faktor)	Φ (Svítidlo) [lm]	Φ (Zdroje:)
1	8	TREVOS NAOS 1.5ft 3250/840 kovové interiérové LED svítidlo na zavěšení, či přisazení ke stropu (1.000)	2569	2
Celkem:			20554	20

Specifický příkon: $4.63 \text{ W/m}^2 = 1.26 \text{ W/m}^2/100 \text{ lx}$ (Základní plocha: 38.00 m^2)

Zpracovatel
Telefon
Fax
e-mail

1.16 kúpel (200lx)



Výška místnosti: 3.000 m, Montážní výška: 2.600 m, Činitel údržby: 0.80

Hodnoty v Lux,

Plocha	ρ [%]	E_m [lx]	E_{min} [lx]	E_{max} [lx]
Uživatelská úroveň	/	250	225	265
Podlaha	20	226	170	265
Strop	70	153	105	220
Stěny (4)	50	214	105	387

Uživatelská úroveň:

Výška: 0.000 m
Rastr: 16 x 32 Body
Okrajová zóna: 0.500 m

UGR

Levá stěna
Spodní stěna
(CIE, SHR = 1.00.)

Podél-
Příčně
k ose

Poměr intenzity osvětlení (podle LG7): Stěny / pracovní rovina: 0.851, Strop / pracovní rovina: 0.611

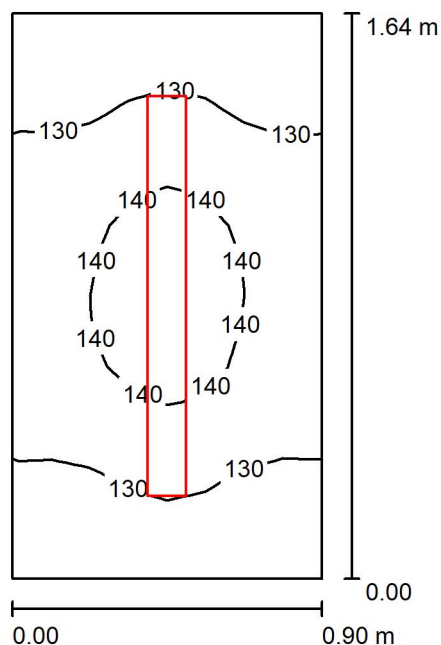
Kusovník svítidel

Č.	ks	Označení (Opravný faktor)	Φ (Svítidlo) [lm]	Φ (Zdroje:)
1	2	TREVOS LINEA 1.4ft 4400/840 LED interiérové, stropní přisazené (1.000)	3698	7395
Celkem:			7395	7395

Specifický příkon: $7.00 \text{ W/m}^2 = 2.80 \text{ W/m}^2/100 \text{ lx}$ (Základní plocha: 8.58 m^2)

Zpracovatel
Telefon
Fax
e-mail

1.17 kúpel (150lx)



Výška místnosti: 3.000 m, Montážní výška: 2.600 m, Činitel údržby: 0.80

Hodnoty v Lux,

Plocha	ρ [%]	E_m [lx]	E_{min} [lx]	E_{max} [lx]
Uživatelská úroveň	/	133	118	144
Podlaha	20	134	119	144
Strop	70	199	142	272
Stěny (4)	50	250	53	824

Uživatelská úroveň:

Výška: 0.000 m
Rastr: 8 x 16 Body
Okrajová zóna: 0.000 m

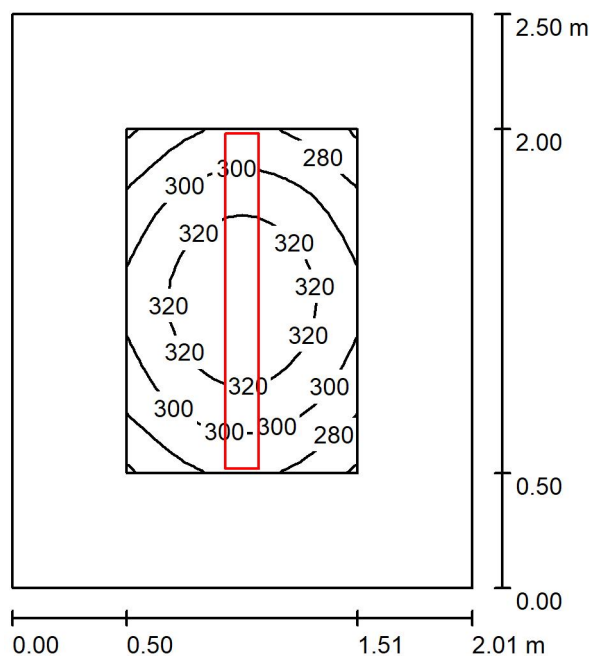
Poměr intenzity osvětlení (podle LG7): Stěny / pracovní rovina: 1.861, Strop / pracovní rovina: 1.48

Kusovník svítidel

Č.	ks	Označení (Opravný faktor)	Φ (Svítidlo) [lm]	Φ (Zdroje:)
1	1	TREVOS LINEA 1.4ft 3200/840 LED interiérové, stropní přisazené (1.000)	2704	2
Celkem:			2704	2

Specifický příkon: $14.90 \text{ W/m}^2 = 11.17 \text{ W/m}^2/100 \text{ lx}$ (Základní plocha: 1.48 m^2)

1.18 šatna (300lx)



Výška místnosti: 3.000 m, Montážní výška: 2.600 m, Činitel údržby: 0.80

Hodnoty v Lux,

Plocha	ρ [%]	E_m [lx]	E_{min} [lx]	E_{max} [lx]
Uživatelská úroveň	/	305	260	337
Podlaha	20	172	132	204
Strop	70	56	38	67
Stěny (4)	50	133	40	277

Uživatelská úroveň:

Výška: 0.750 m
Rastr: 16 x 16 Body
Okrajová zóna: 0.500 m

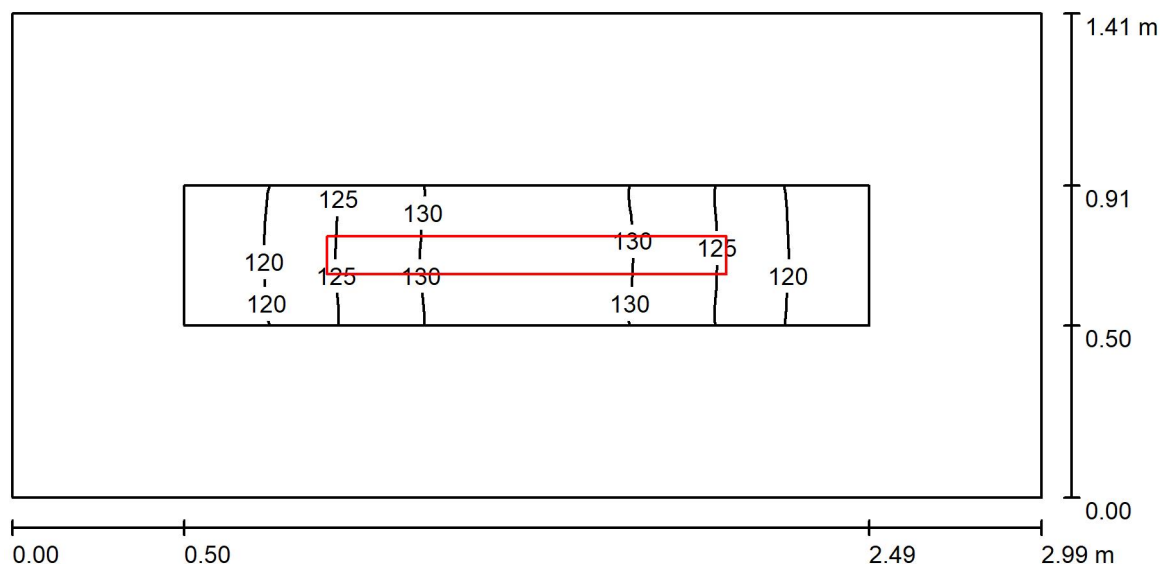
Poměr intenzity osvětlení (podle LG7): Stěny / pracovní rovina: 0.474, Strop / pracovní rovina: 0.18

Kusovník svítidel

Č.	ks	Označení (Opravný faktor)	Φ (Svítidlo) [lm]	Φ (Zdroje:)
1	1	TREVOS NAOS 1.5ft 4000/840 kovové interiérové LED svítidlo na zavěšení, či přisazení ke stropu (1.000)	3229	3229
Celkem:			3229	3229

Specifický příkon: $5.38 \text{ W/m}^2 = 1.77 \text{ W/m}^2/100 \text{ lx}$ (Základní plocha: 5.01 m^2)

1.19 sklad (100lx)



Výška místnosti: 3.000 m, Montážní výška: 2.600 m, Činitel údržby: 0.80

Hodnoty v Lux,

Plocha	ρ [%]	E_m [lx]	E_{min} [lx]	E_{max} [lx]
Uživatelská úroveň	/	125	115	133
Podlaha	20	111	85	132
Strop	70	95	48	167
Stěny (4)	50	126	46	417

Uživatelská úroveň:

Výška: 0.000 m
Rastr: 16 x 4 Body
Okrajová zóna: 0.500 m

Poměr intenzity osvětlení (podle LG7): Stěny / pracovní rovina: 1.000, Strop / pracovní rovina: 0.75

Kusovník svítidel

Č.	ks	Označení (Opravný faktor)	Φ (Svítidlo) [lm]	Φ (Zdroje:)
1	1	TREVOS LINEA 1.4ft 3200/840 LED interiérové, stropní přisazené (1.000)	2704	2
Celkem:			2704	2

Specifický příkon: $5.23 \text{ W/m}^2 = 4.17 \text{ W/m}^2/100 \text{ lx}$ (Základní plocha: 4.21 m^2)